

BERNINA 830 firmware update voor de naaimachine

URL: <http://www.bernina.nl/downloads>

Systemeisen:

Om de firmware van de BERNINA 830 naaimachine te updaten heeft u nodig:

- Computer met Windows XP® SP2 of Windows Vista™ SP1
- BERNINA 830 naaimachine
- Gebruikershandleiding van de BERNINA 830
- Lege BERNINA USB-stick
- Vrije USB-poort in uw computer
- Een internetverbinding om de bestanden te downloaden

Stap 1: Download de Firmware

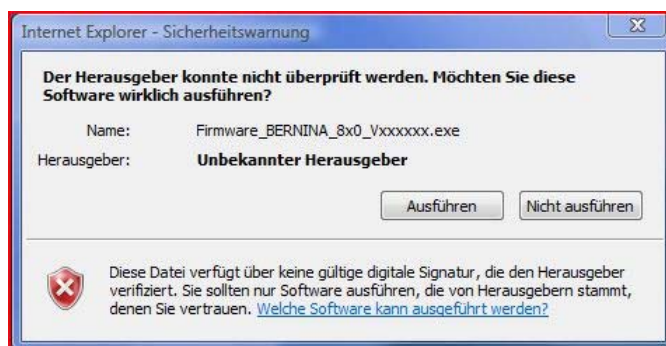
Klik op de link:

 [Firmware BERNINA 830 Vxx.xx.xx \(32507KB\)](#)



Bevestig het downloaden van het bestand met de knop “**Uitvoeren**”.

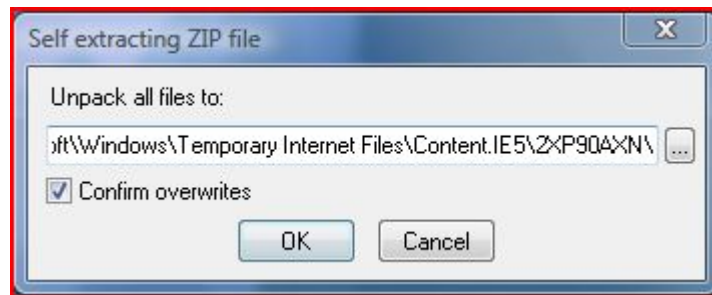
(De tijd die nodig is voor het downloaden hangt af van de snelheid van uw internetverbinding.)




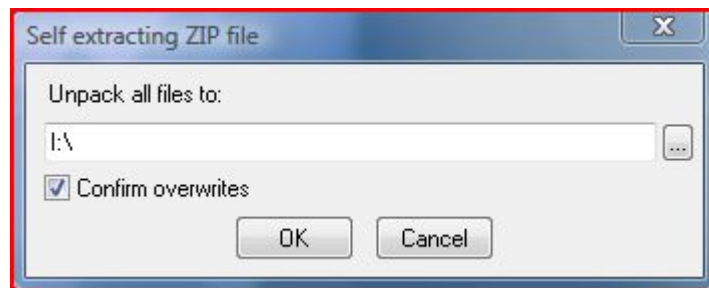
Bevestig een lege BERNINA USB-stick in één van de vrije en beschikbare USB-poorten in uw computer. Bevestig de beveiligingswaarschuwing met „**Uitvoeren**“.

¹ De „x“ staat voor een getal, dat de betreffende Firmwareversie aangeeft

Het zelfuitpakkende bestand start de volgende dialoog:

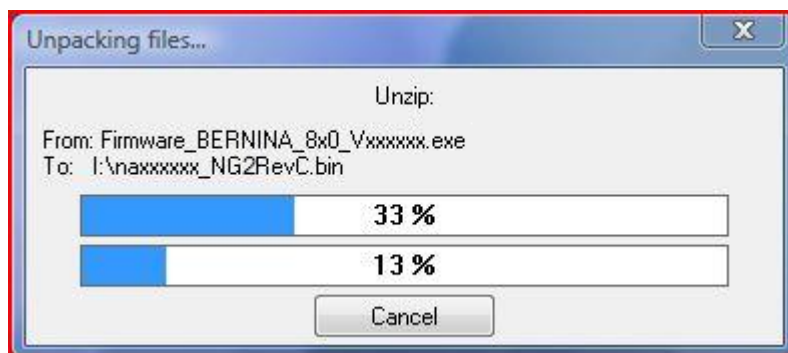


Kies met  de letter van het station onder welke de lege BERNINA USB-stick aangesloten is (bijvoorbeeld: Station F:)'.



Let op: De Firmwarebestanden mogen NIET uitgepakt worden in een map die op de USB-stick aanwezig is, enkel in de hoofddirectory.

Bevestig de keuze met OK.

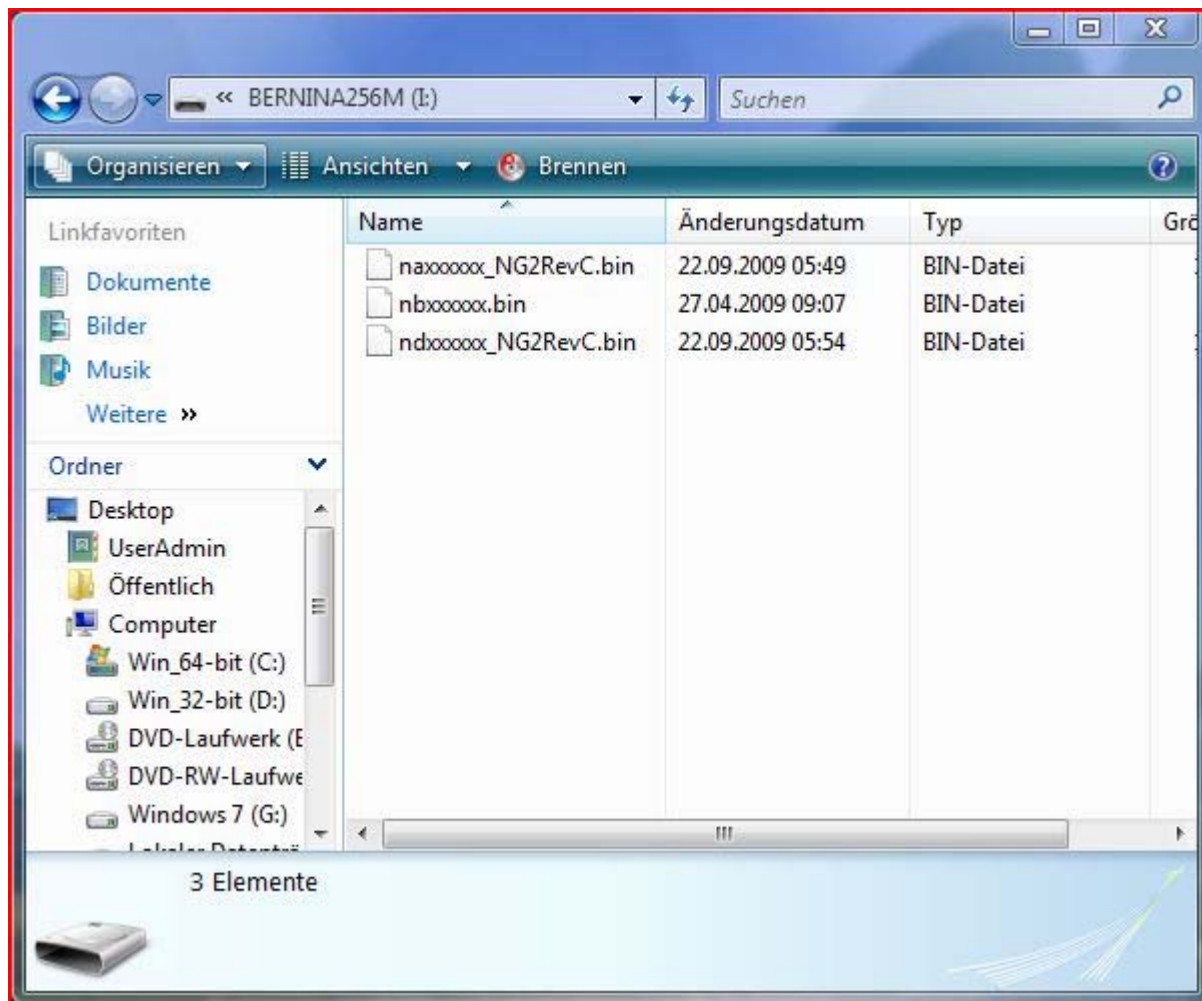


De bestanden worden uitgepakt op de gekozen USB-stick

Na het uitpakken vindt u de volgende 3 bestanden in de “Root” van uw USB-stick:

- Naxxxxxx_NG2RevC.bin¹ (Toepassing)
- Nbxxxxxx.bin¹ (Bootloader)
- Ndxxxxxx_NG2RevC.bin¹ (Bestanden)

(Bij uw bestanden worden in plaats van de letters x, getallen weergegeven)




¹ De „x“ staat voor een getal, dat de betreffende Firmwareversie aangeeft

Stap 2: Update de firmware van de BERNINA 830

De bestanden kunnen nu gebruikt worden om uw BERNINA 830 naaimachine te updaten.

Zorg ervoor dat u de gebruikershandleiding van de BERNINA 830 bij de hand heeft (hoofdstuk: Setup) als u uw BERNINA 830 gaat updaten met de nieuwste firmware.

Stap 3: De firmware versie controleren:

Ga naar de "Setup"  van uw BERNINA 830 naaimachine.

Open het Informatie gedeelte  en druk 3 x op het  handje

Op het informatiescherm  van uw BERNINA 830 ziet u de volgende informatie:

Version Software:	Vxx.xx.xx ¹
Version Bootloader:	Vxx.xx.xx ¹
EMB Appl. Version:	Vxx.xx.xx ¹ (alleen zichtbaar als de borduurmodule aangebracht is)

Indien de versies van uw machine lager zijn dan de versies die u heeft gedownload, dan adviseren wij u om uw machine met de nieuwste versie te updaten.

¹ De „x“ staat voor een getal, dat de betreffende Firmwareversie aangeeft